

Σύστημα θερμομόνωσης με πετροβάμβακα

Η μόνωση για
εξωτερικές
προσόψεις

για κάθε
τύπο κτιρίου



- Βιοκλιματική δόμηση στο μέγιστο
- Θερμομόνωση και διαμόρφωση πρόσοψης ταυτόχρονα
- Κατάλληλο για όλα τα υποστρώματα

Σύστημα θερμομόνωσης με πετροβάμβακα

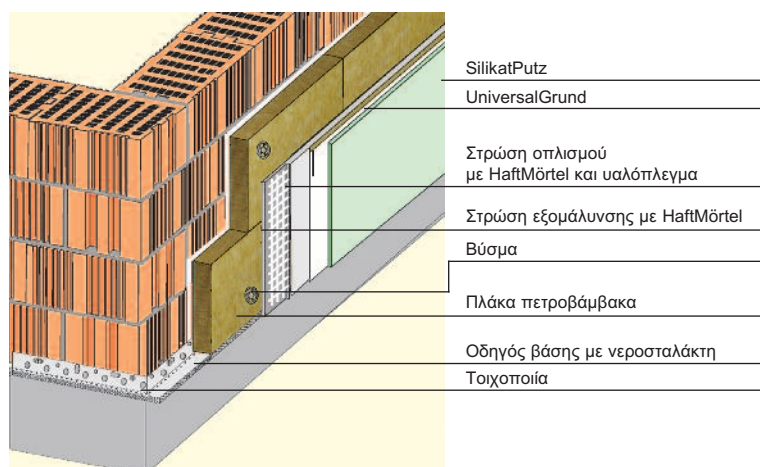
Μόνωση και πυροπροστασία ταυτόχρονα

Το Σύστημα εξωτερικής θερμομόνωσης Baumit με πετροβάμβακα είναι ένα δοκιμασμένο σύστημα για εξωτερικές προσόψεις και κατάλληλο για απεριόριστο ύψος κτιρίου. Οι θερμομονωτικές πλάκες πετροβάμβακα επιστρώνονται με ανόργανη βασική στρώση εξομάλυνσης και ακολούθως τοποθετείται υαλόπλεγμα μαζί με κονίαμα επίστρωσης. Στη συνέχεια εφαρμόζεται η τελική – υδατοαπωθητική και υψηλής υδρατμοπερατότητας - στρώση φινιρίσματος (λεπτής στρώσης) με βάση ρητίνη σιλικόνης ή με βάση παράγωγα υδρύαλου.

Το θερμομονωτικό σύστημα μπορεί να τοποθετηθεί σε όλα τα υποστρώματα και είναι κατάλληλο για καινούρια ή παλιά κτίρια καθώς και για μόνο-/πολυκατοικίες και για βιομηχανικά κτίρια.

Τα πλεονεκτήματα του συστήματος με πετροβάμβακα

- Κατάλληλο για όλα τα υποστρώματα
- Κανένας περιορισμός στο ύψος του κτιρίου
- Άκαυστο
- Ηχομόνωση
- Βιοκλιματική δόμηση στο μέγιστο
- Πολύ καλή διαπερατότητα υδρατμών
- Ανθεκτικό σε μηχανικές πιέσεις
- Πλήρως ανόργανη θερμομόνωση
- Πιστοποιημένο σύστημα σύμφωνα με την ETAG 004 με χαρακτηρισμό CE



Τυπικές εφαρμογές:



Η ανόργανη θερμομόνωση:

Το σύστημα εξωτερικής θερμομόνωσης με μια ματιά



Baumit HaftMörtel

Κονία σε σκόνη, με βάση το τσιμέντο, κατάλληλη για συγκόλληση θερμομονωτικών πλακών, εξομάλυνση υποστρωμάτων και για επίστρωση υαλοπλέγματος.

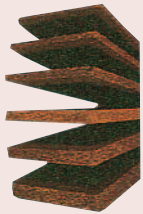
Κατανάλωση ~ 5 kg/m² (κόλλα) ~ 7 kg/m² (εξομάλυνση και επίστρωση)
Χρόνος αναμονής Ελάχιστο 7 ημ.



Baumit FassadenDämplatte Mineral (πετροβάμβακας)

Πλάκες πετροβάμβακα κατά ÖNORM B6000, EN 13162

	Διαστάσεις	Πάχη	Κατανάλωση
Putzträgerplatte 040 – Χωρίς επίστρωση	80 X 62,5	2 – 20	~ 2 τεμ/m ²
Putzträgerplatte 040 – Με επίστρωση στην μία πλευρά	80 X 62,5	2 – 18	~ 2 τεμ/m ²
Lamellenplatte 040 - Με επίστρωση στην μία πλευρά	120 X 20	4 – 20	~ 4 τεμ/m ²
Lamellenplatte 040 - Με επίστρωση στις δύο πλευρές	120 X 20	4 – 20	~ 4 τεμ/m ²



Εναλλακτικά στο σύστημα μπορεί να χρησιμοποιηθεί θερμομονωτική πλάκα από φελλό. Εντούτοις η χρήση του φελλού δεν ενδείκνυται για όλα τα ύψη. Περισσότερες πληροφορίες των συνθηκών εφαρμογής και των χαρακτηριστικών για το σύστημα με φελλό μπορείτε να ζητήσετε από την Baumit.



Baumit Schlägdubel

Τα συστήματα εξωτερικής θερμομόνωσης με πετροβάμβακα συνήθως απαιτούν επιπρόσθετη στερέωση πέραν της κόλλησης.

Στην επιφάνεια απαιτούνται τουλάχιστον 6 βύσματα/m² και στα άκρα του κτιρίου 8 βύσματα/m², δείτε επιπλέον την προδιαγραφή ÖNORM B6400 και τις οδηγίες της Baumit.
(πχ. Schlägdubel N TU ή SD 8)



Baumit TextilglasGitter

Υαλόπλεγμα ανθεκτικό στο αλκαλικό περιβάλλον σαν οπλισμός στο Baumit HaftMörtel

Κατανάλωση 1,1 m/m² επιφάνειας



Baumit UniversalGrund

Έτοιμο προς χρήση αστάρι για βελτίωση της πρόσφυσης και εξισορρόπηση της απορρόφησης πριν την χρήση τελικών στρώσεων. Κατανάλωση ~ 0,2-0,25 kg/m² Χρόνος αναμονής: ελάχιστο 24 ώρες



Baumit SilikatPutz

Έτοιμη προς χρήση ανόργανη τελική στρώση (φινιρίσμα) σε μορφή πάστας.

Διαμόρφωση	Κόκκος	1.5mm	2mm	3mm
		Κατανάλωση Kg/m ²		
Τριφτή		2,5	3,2	4,2
Αδρή		-	2,8	3,9



Baumit NanoporPutz

Έτοιμη προς χρήση τελική στρώση φινιρίσματος σε μορφή πάστας. Τριφτός σοβάς για εσωτερική και εξωτερική χρήση. Ανόργανος με υψηλή διάχυση υδρατμών, υδατοπρωθητικός, δεν λερώνει εύκολα.

Διαμόρφωση	Κόκκος	1mm	1.5mm	2mm	3mm
		Κατανάλωση Kg/m ²			
Τριφτή		-	2,5	3,2	4,2

200 χρώματα
Baumit colours of more emotion



Για έντονα χρώματα:
Baumit ArtLine

ArtLine

Σημείωση: στην περιοχή του υπόβαθρου (τουλάχιστον 30 cm πάνω από τη βάση) συνιστάται η χρήση πλακών XPS. Η κόλληση επάνω σε ασφαλτικά γίνεται με το Baumit SupraKleber.

Υπόστρωμα: το υπόστρωμα πρέπει να είναι καθαρό, ξηρό, να μην βρίσκεται σε συνθήκες παγετού, να είναι απαλλαγμένο από σκόνες και εξανθήματα και ρωγμές στο υπόστρωμα που μπορούν να επηρεάσουν την λειτουργία του συστήματος. Η επιφάνεια προς επίχριση θα πρέπει να εξεταστεί σύμφωνα με το ÖNORM B 6410. Η επιπεδότητα του υποστρώματος να συμφωνεί με την προδιαγραφή DIN 18202. Να μην υπάρχει διείσδυση υγρασίας και ανιούσα υγρασία.



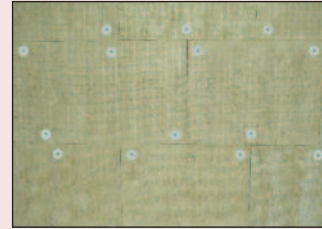
Η επικόλληση του οδηγού βάσης γίνεται με αγκύρια ανά 30 cm. Σε περίπτωση ανωμαλιών του υποστρώματος, εφαρμόζονται κατάλληλοι αποστάτες. Ο οδηγός μπορεί να στερεωθεί και με την κόλλα Baumit KantenFix.



Η εφαρμογή της κόλλας γίνεται σε λεπτή στρώση με πίεση. Η κόλληση να γίνεται με τη μέθοδο περιφέρειας-σημείου. Επικολούνται τα σημεία ώστε να καλυφθεί το 40% της επιφάνειας με κατάλληλο πάχος (1-2 cm). Εφαρμόζεται λουρίδα πλάτους 5 cm στην περιφέρεια και 3 σημεία μεγέθους παλάμης στο κέντρο. Σε περίπτωση LamellenPlatte γίνεται πλήρη κάλυψη.



Γενικά επικολούνται ολόκληρες πλάκες από κάτω προς τα πάνω με καλή σύνδεση μεταξύ τους. Να δίνεται προσοχή για την επίπεδη και χωρίς αρμούς συγκόλληση. Να μην εισέρχεται κονίαμα μεταξύ των αρμών.



Αγκύρωση κατά W: Παράδειγμα με 6 βύσματα/m² στην επιφάνεια. Ο αριθμός των βυσμάτων στην γωνία καθορίζεται από το ÖNORM B 6400 ή τις οδηγίες της Baumit.



Εφαρμογή του Baumit HaftMörtel για εξομάλυνση του υποστρώματος. Χρόνος αναμονής 3ημ.



Ακολουθώς εφαρμόζεται το HaftMörtel με οδοντωτή σπάτουλα (10 mm) και επιστρώνεται το πλέγμα στο νωπό κονίαμα. Επικάλυψη πλεγμάτων τουλ. 10 cm. Χρόνος αναμονής τουλάχιστον 7 ημ πριν το αστάρι. Το τυπικό πάχος των στρώσεων εξομάλυνσης και οπλισμού να είναι 5 mm.

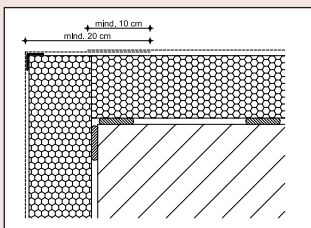


Απλώστε το Baumit Universal Grund με ρολό ομοιόμορφα σε όλη την επιφάνεια. Χρόνος αναμονής 24 h.



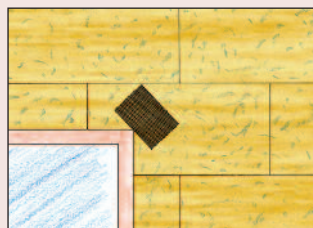
Εφαρμόστε το Baumit SilikatPutz με ανοξείδωτη σπάτουλα, επιπεδώστε και ακολουθώς τρίψτε με κατάλληλο πλαστικό τριβίδι.

Λεπτομέρειες κατασκευής



Οι λωρίδες του πλέγματος τοποθετούνται στον ένα τοίχο τουλ. 20 εκ. γύρω από την γωνία. Η διπλανή λωρίδα υπερ-καλύπτεται κατά τουλ. 10 εκ.

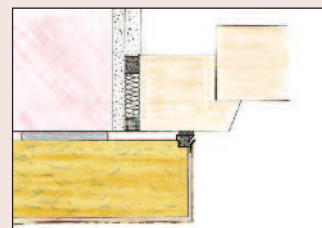
Εναλλακτικά συνιστούμε διαμόρφωση των ακμών στις γωνίες με το γωνιόκρανο Baumit KantenSchutz mit Gewebe.



Στις γωνίες παραθύρων και θυρών ενσωματώνονται πριν από τον οπλισμό της επιφάνειας διαγώνια τεμάχια οπλισμού (τουλάχ. 20 x 30 εκ).



Στις εσωτερικές γωνίες παραθύρων και θυρών ενσωματώνονται ειδικές λωρίδες οπλισμού.



Στεγανοποίηση παραθύρων κατά της βροχής π.χ. Baumit FensteranschlussProfil Flexible.

Εδώ μπορείτε να υπολογίζετε:

Οδηγός υπολογισμού για το σύστημα Baumit εξωτερικής θερμομόνωσης με πετροβάμβακα

ΠΡΟΙΟΝΤΑ BAUMIT	ΠΑΧΟΣ ΣΤΡΩΣΗΣ	ΚΑΤΑΝΑ- ΛΩΣΗ	ΚΟΣΤΟΣ ΥΛΙΚΩΝ	ΩΡΕΣ ΕΡΓΑΣΙΑΣ	ΚΟΣΤΟΣ ΕΡΓΑΣΙΑΣ	ΧΡΟΝΟΣ ΑΝΑΜΟΝΗΣ	ΣΥΝΟΛΙΚΟ ΚΟΣΤΟΣ
	mm	Ανά m ²	€/m ²	Ώρες	€/m ²	ημέρες	€/m ²
HaftMörtel (Κόλλα)		5 κιλά					
Πλάκες πετροβάμβακα Mineral	80	2 ¹⁾ / 4 ²⁾ τεμ.		0,4		1	
Αγκύρωση επιφάνειας	Ø 8	6 τεμ.		0,1			
Αγκύρωση γωνίας		8 τεμ.					
Haftmörtel (Εξομάλυνση)	2	7 κιλά		0,15		2-3**	
HaftMörtel (με υαλόπλεγμα, οπλισμένη στρώση)	2-3			0,3		7**	
TextilglassGitter		1,1 m					
UniversalGrund		0,2 κιλά		0,05		24 ώρες	
SilikatPutz/ SilikonPutz (τριφτή 2mm)		3,2 κιλά		0,25			

*) εξαρτάται από το είδος βυσμάτων και υπόστρωμα **) υψηλή υγρασία και χαμηλές θερμοκρασίες μπορούν να παρατείνουν τον χρόνο στεγνώματος
 1) PutzträgerPlatte 2) LamellenPlatte

Παρακαλώ λάβετε υπόψη ότι οι ποσότητες είναι ενδεικτικές και εξαρτώνται από το κάθε υπόστρωμα. Τις τιμές των υλικών μπορείτε να τις βρείτε στον τιμοκατάλογο μας ή να απευθυνθείτε στην εταιρεία. Τις τοποθετείτε στην ανωτέρω στήλη μετατρέποντας την τιμή/ m².

Το εργατικό κόστος ανά /ώρα είναι ενδεικτικό. Μετατρέψτε το κόστος ανά m².

Το κόστος υλικών και εργασίας ανά m² μαζί είναι το συνολικό κόστος ανά m².

Πληροφορίες:

Για το σύστημα θερμομόνωσης με πετροβάμβακα μπορούν να χρησιμοποιηθούν και άλλα υποστρώματα (κονίες εξομάλυνσης) καθώς και λεπτές στρώσεις (τελικός σοβάς):

Πρόσθετα Κονιάματα/κόλλα:

■ Baumit DickschichtKlebespachtel

Τελικός σοβάς:

■ Baumit SilikonPutz

■ Baumit ArtlinePutz

■ Baumit NanoporPutz

Εξαρτήματα:

Για την εκτέλεση των εργασιών εφαρμογής πολλές φορές χρειάζονται ειδικά εξαρτήματα. Εντός του προγράμματος Baumit τα εξής προϊόντα είναι διαθέσιμα.

- Baumit SockelEckprofil
- Baumit SockelprofilAufsteckleiste
- Baumit KantenProfil
- Baumit RollEck
- Baumit TropfkantenProfil
- Baumit DübelTeller 140
- Baumit MontageSet für SockelProfile
- Baumit SockelProfil Therm
- Baumit SockelprofilVerbinder
- Baumit SockelProfil
- Baumit DachbelüftungsProfil
- Baumit KantenSchutz mit Gewebe
- Baumit DehnfugenProfil (E-/V-Form)
- Baumit FensteranschlussProfil
- Baumit FensteranschlussProfil Flexibel
- Baumit BlechanschlussProfil
- Baumit RollladenanschlussProfil
- Baumit FugendichtBand
- Baumit FensteranschlussProfil Plus
- Baumit Kantenschutz Flexibel
- Baumit Rondelle Mineral
- Baumit BewegungsfugenProfil
- Baumit FassadenProfile

BAUMIT HELLAS A.E.

Λεωφ. Πεντέλης 49
15235 ΒΡΙΛΗΣΣΙΑ
Τηλ: 210 6095600
Fax: 210 6095611
info@baumit.gr
www.baumit.gr

Ιδέες με μέλλον.

