

Σύστημα θερμομόνωσης με EPS

Η οικονομική
μόνωση για
εξωτερικές
προσόψεις

με θερμομονωτικές
πλάκες από πολυστερίνη



- Θερμομόνωση και διαμόρφωση προσόψεων σε ένα βήμα
- Προστασία και οικονομία στην καλύτερη τιμή
- Εξαφανίζουν τις θερμογέφυρες

Σύστημα θερμομόνωσης με EPS

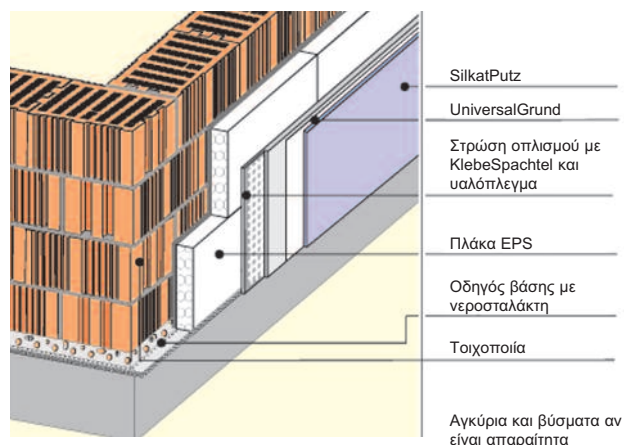
Θερμομόνωση και διαμόρφωση πρόσοψης ταυτόχρονα

Το Σύστημα εξωτερικής θερμομόνωσης Baumit με EPS είναι ένα σύγχρονο πλήρως εξελιγμένο σύστημα για θερμομόνωση εξωτερικών προσόψεων. Οι πλάκες από διογκωμένη πολυστερίνη που λειτουργούν ως θερμομονωτική στρώση, καλύπτονται από μία “οπλισμένη” στρώση που αποτελείται από μία κονία εξομάλυνσης και το υαλόπλεγμα. Επάνω σε αυτή τη στρώση εφαρμόζεται το τελικό αδιάβροχο φινιρίσμα με εξαιρετικές ικανότητες διάχυσης υδρατμών.

Το θερμομονωτικό σύστημα μπορεί να τοποθετηθεί σε όλα τα υποστρώματα και είναι κατάλληλο για καινούρια ή παλιά κτίρια καθώς και για μόνο-/πολυκατοικίες και για βιομηχανικά κτίρια.

Τα πλεονεκτήματα του συστήματος με EPS με μια ματιά

- Θερμομόνωση και διαμόρφωση πρόσοψης συγχρόνως
- Η θερμομόνωση τοποθετείται εξωτερικά και έτσι κερδίζετε ωφέλιμο χώρο εσωτερικά
- Χωρίς θερμογέφυρες
- Πολλές επιλογές για εξατομικευμένη διαμόρφωση προσόψεων
- Σύστημα με Ευρωπαϊκή Τεχνική Πιστοποίηση (ETAG 004) και σήμανση CE
- Ρυθμιζόμενη θερμομόνωση (πάχος μονωτικού κατά παραγγελία)
- Οικονομικό σύστημα με μεγάλη διάρκεια ζωής



Τυπικές εφαρμογές:



Η σωστή θερμομόνωση:

Το σύστημα εξωτερικής θερμομόνωσης EPS με μια ματιά



Baumit KlebeSpachtel

Κονία σε σκόνη, με βάση το τσιμέντο, κατάλληλη για συγκόλληση θερμομονωτικών πλακών, εξομάλυνση υποστρωμάτων και για επίστρωση υαλοπλέγματος.

Κατανάλωση ~ 4,5-5,5 kg/m² (κόλλα)
~ 4,0-5,0 kg/m² (επίστρωση)

Χρόνος αναμονής ελάχιστο 2-3 ημ.
Εξαρτάται από την θερμοκρασία και υγρασία του περιβάλλοντος



Baumit FassadenDämplatte EPS-F / EPS-F plus*

Πλάκες EPS κατά ÖNORM B6000, EN 13163

Διαστάσεις	Πάχη	Κατανάλωση
100 X 50 cm	2 – 20	~ 2 τεμ/m ²
*100 X 50 cm	2 – 18	~ 2 τεμ/m ²



Baumit KlebeAnker / Baumit Dübel

Για τα παλιά κτίρια: Σε παλιές τοιχοποιίες από τούβλα ή σκυρόδεμα με ύπαρξη παλιού σοβά (μέγιστο 40 mm) είναι δυνατή η στερέωση των θερμομονωτικών πλακών με αγκύρια Baumit KlebeAnker χωρίς την χρήση επιπρόσθετων βυσμάτων.

Σε περίπτωση χρήσης βυσμάτων είναι απαραίτητα ~ 6 βύσματα /m² στην επιφάνεια και ~8 βύσματα /m² στην περιοχή της γωνίας (πχ. Baumit SchlagDübel SD8)

Σε νέα υποστρώματα σε τοιχοποιίες με τούβλα δεν είναι απαραίτητη η χρήση των βυσμάτων για την στερέωση των πλακών EPS.



Baumit TextilglasGitter

Υαλόπλεγμα ανθεκτικό στο αλκαλικό περιβάλλον σαν οπλισμός στο Baumit KlebeSpachtel.

Κατανάλωση 1,1 m/m² επιφάνειας



Baumit UniversalGrund

Έτοιμο προς χρήση αστάρι για βελτίωση της πρόσφυσης και εξισορρόπηση της απορρόφησης πριν την χρήση τελικών στρώσεων .

Κατανάλωση ~ 0,2-0,25 kg/m²

Χρόνος αναμονής Ελάχιστο 24 ώρες



Baumit SilikatPutz

Έτοιμη προς χρήση ανόργανη τελική στρώση (φινιρίσμα) σε μορφή πάστας.

Διαμόρφωση Κόκκος	1.5mm	2mm	3mm
	Κατανάλωση Kg/m ²		
Τριφτή	2,5	3,2	4,2
Αδρή	-	2,8	3,9

ArtLine

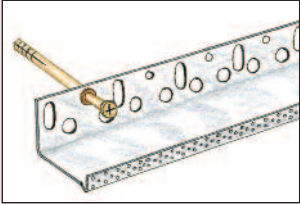
Για έντονα χρώματα:
Baumit ArtLine

emotion
colours of more

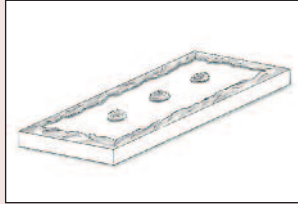
200 χρώματα
Baumit colours of more emotion

Σημείωση: στην περιοχή του υπόβαθρου (τουλάχιστον 30 cm πάνω από τη βάση) συνιστάται η χρήση πλακών XPS. Η κόλληση επάνω σε ασφαλικά γίνεται με το Baumit SupraKleber.

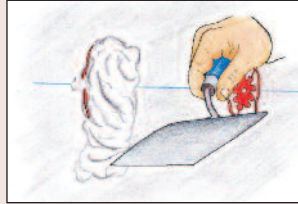
Υπόστρωμα: το υπόστρωμα πρέπει να είναι καθαρό, ξηρό, να μην βρίσκεται σε συνθήκες παγετού, να είναι απαλλαγμένο από σκόνες και εξανθήματα και ρωγμές στο υπόστρωμα που μπορούν να επηρεάσουν την λειτουργία του συστήματος. Η επιφάνεια προς επίχριση θα πρέπει να εξεταστεί σύμφωνα με το ÖNORM B 6410. Η επιπεδότητα του υποστρώματος να συμφωνεί με την προδιαγραφή DIN 18202. Να μην υπάρχει διεύθυνση υγρασίας και ανιούσα υγρασία.



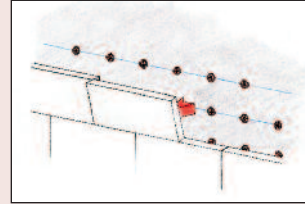
Η επικόλληση του οδηγού βάσης γίνεται με αγκύρια ανά 30 cm. Σε περίπτωση ανωμαλιών του υποστρώματος, εφαρμόζονται κατάλληλοι αποστάτες. Τα τμήματα του οδηγού ενώνονται με τις κατάλληλες συνδέσεις. Ο οδηγός μπορεί να στερεωθεί και με Baumit KantenFix.



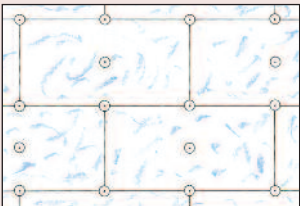
Η εφαρμογή της κόλλας γίνεται σε λεπτή στρώση με πίεση. Η κόλληση να γίνεται με τη μέθοδο περιφέρειας-σημείου. Επικollούνται τα σημεία ώστε να καλυφθεί το 40% της επιφάνειας με κατάλληλο πάχος (1-2 cm). Εφαρμόζεται λουρίδα πλάτους 5 cm στην περιφέρεια και 3 σημεία μεγέθους παλάμης στο κέντρο.



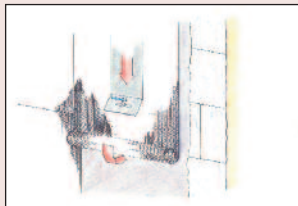
Νέα μέθοδος για τις παλιές οικοδομές: Το Baumit KlebeAnker εφαρμόζεται σε αποστάσεις max. 40 x 40 cm στην επιφάνεια επίχρισης. Απόσταση από την γωνία και τον οδηγό βάσης: max. 10 cm. Το KlebeAnker στερεώνεται σε τρύπες βάθους τουλάχιστον 9 cm που ανοίγονται γι' αυτό το σκοπό. Πριν την επικόλληση των πλακών επικollείται στο αγκύρι στρώση κόλλας πάχους 1 – 2 cm.



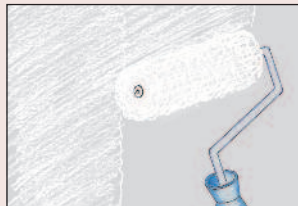
Η επικόλληση των πλακών γίνεται με την μέθοδο περιφέρειας-σημείου, απευθείας στη φρέσκια κόλλα επάνω στα αγκύρια. Μετά την επικόλληση των πλακών (χρόνος αναμονής 1 ημ) οι πλάκες τρίβονται για να δημιουργηθεί επίπεδη επιφάνεια.



Τυπική τοποθέτηση βυσμάτων κατά T-διαμόρφωση: Παράδειγμα με 6 βύσματα/m² σε επιφάνεια. Η διάτρηση και τοποθέτηση των βυσμάτων γίνεται μετά την πήξη της κόλλας (αναμονή 1 ημέρας) και την εξομάλυνση των επιφανείας της πλάκας.



Ακολουθως εφαρμόζεται το KlebeSprachtel με οδοντωτή σπάτουλα (10 mm) και επιστρώνεται το πλέγμα στο νωπό κονίαμα. Επικάλυψη πλεγμάτων τουλάχιστον 10 cm. Χρόνος αναμονής τουλάχιστον 3 ημ. πριν το αστάρι.*

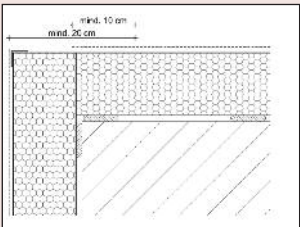


Απλώστε το Baumit Universal Grund με ρολό ομοιόμορφα σε όλη την επιφάνεια. Χρόνος αναμονής 24 h.



Εφαρμόστε το Baumit SilikatPutz με ανοξειδωτή σπάτουλα, επιπεδώστε και ακολουθως τρίψτε με κατάλληλο πλαστικό τριβίδι.

Λεπτομέρειες κατασκευής

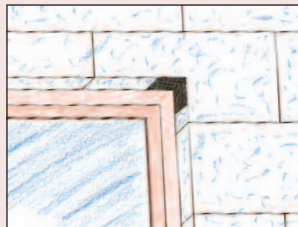


Οι λωρίδες του πλέγματος τοποθετούνται στον ένα τοίχο τουλάχιστον 20 εκ. γύρω από την γωνία. Η διπλανή λωρίδα υπερκαλύπτεται κατά τουλάχιστον 10 εκ.

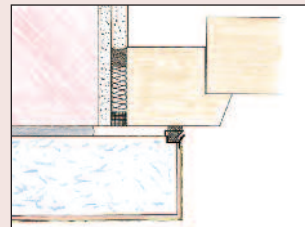
Εναλλακτικά συνιστούμε διαμόρφωση των ακμών στις γωνίες με το γωνιόκρονο Baumit KantenSchutz mit Gewebe



Στις γωνίες παραθύρων και θυρών ενσωματώνονται πριν από τον οπλισμό της επιφάνειας διαγώνια τεμάχια οπλισμού (τουλάχισ. 20 x 40 εκ).



Στις εσωτερικές γωνίες παραθύρων και θυρών ενσωματώνονται ειδικές λωρίδες οπλισμού.



Στεγανοποίηση παραθύρων κατά της βροχής π.χ. Baumit FensteranschlussProfil Flexibel.

* εξαρτάται από την θερμοκρασία και υγρασία περιβάλλοντος.

Εδώ μπορείτε να υπολογίζετε:

Οδηγός υπολογισμού για το σύστημα Baumit εξωτερικής θερμομόνωσης με EPS

ΠΡΟΙΟΝΤΑ BAUMIT	ΠΑΧΟΣ ΣΤΡΩΣΗΣ	ΚΑΤΑΝΑ- ΛΩΣΗ	ΚΟΣΤΟΣ ΥΛΙΚΩΝ	ΩΡΕΣ ΕΡΓΑΣΙΑΣ	ΚΟΣΤΟΣ ΕΡΓΑΣΙΑΣ	ΧΡΟΝΟΣ ΑΝΑΜΟΝΗΣ	ΣΥΝΟΛΙΚΟ ΚΟΣΤΟΣ
	mm	Ανά m ²	€/m ²	Ωρες	€/m ²	ημέρες	€/m ²
KlebeSpachtel		5 kg					
Fassaden Dämmplatte EPS	20 - 200	2 τεμ.		0,4		1	
Αγκύρωση επιφάνειας	Ø 8	6 τεμ.		0,1*			
Αγκύρωση γωνίας		8 τεμ.					
KlebeSpachtel	2-3***	4,5 kg		0,30		2-3**	
TextilglassGitter		1,1 lfm					
UniversalGrund	-	0,2 kg		0,05		24 ώρες	
SilikatPutz 2mm Kratz		3,2 kg		0,25			

*) ανάλογα το αγκύρι και το υπόστρωμα

**) εξαρτάται από τη θερμοκρασία και υγρασία

***) τυπικό πάχος στρώσης

Παρακαλώ λάβετε υπόψη ότι οι ποσότητες είναι ενδεικτικές και εξαρτώνται από το κάθε υπόστρωμα. Τις τιμές των υλικών μπορείτε να τις βρείτε στον τιμοκατάλογο μας ή να απευθυνθείτε στην εταιρεία. Τις τοποθετείτε στην ανωτέρω στήλη μετατρέποντας την τιμή/m².

Το εργατικό κόστος ανά /ώρα είναι ενδεικτικό. Μετατρέψτε το κόστος ανά m².

Το κόστος υλικών και εργασίας ανά m² μαζί είναι το συνολικό κόστος ανά m².

Πληροφορίες:

Για το σύστημα θερμομόνωσης με EPS μπορούν να χρησιμοποιηθούν και αλλά υποστρώματα (κονιάματα) καθώς και λεπτές στρώσεις (τελικός σοβάς):

Πρόσθετα Κονίαμα/κόλλα:

- Baumit DickschichtKlebespachtel
- Baumit SpachtelMasse Zementfrei¹

Τελικός σοβάς:

- Baumit SilikonPutz
- Baumit ArtlinePutz²
- Baumit GranoporPutz

¹ Να μην χρησιμοποιείται ως τελική στρώση το SilikatPutz και το NanoporPutz.

² Δείτε το τεχνικό φυλλάδιο του προϊόντος.

Εξαρτήματα:

Για την εκτέλεση των εργασιών εφαρμογής πολλές φορές χρειάζονται ειδικά βοηθήματα. Εντός του προγράμματος Baumit τα εξής προϊόντα είναι διαθέσιμα.

- Baumit SpiralDübel
- Baumit MontageSet für SockelProfile
- Baumit FensteranschlussProfil Plus
- Baumit SockelEckprofil
- Baumit SockelProfil
- Baumit FensterschlussProfil Standard
- Baumit KantenProfil
- Baumit SockelprofilAufsteckleiste
- Baumit FensteranschlussProfil Flexibel
- Baumit RollEck
- Baumit DachbelüftungsProfil
- Baumit FensteranschlussProfil Flexibel
- Baumit TropfkantenProfil
- Baumit KantenSchutz mit Gewebe
- Baumit BlechanschlussProfil
- Baumit SockelProfil therm
- Baumit DehnfugenProfil (E-/V-Form)
- Baumit RollladenanschlussProfil
- Baumit KantenSchutz Flexibel
- Baumit BewegungsfugenProfil
- Baumit FugendichtBand
- Baumit Rondelle EPS/EPS plus
- Baumit FensterschlussProfil Standard
- Baumit FensterschlussProfil Flexibel
- Baumit BlechanschlussProfil
- Baumit RollladenanschlussProfil
- Baumit FugendichtBand
- Baumit FassadenProfile

BAUMIT HELLAS A.E.

Λεωφ. Πεντέλης 49
15235 ΒΡΙΛΗΣΣΙΑ
Τηλ: 210 6095600
Fax: 210 6095611
info@baumit.gr
www.baumit.gr

Ιδέες με μέλλον.

