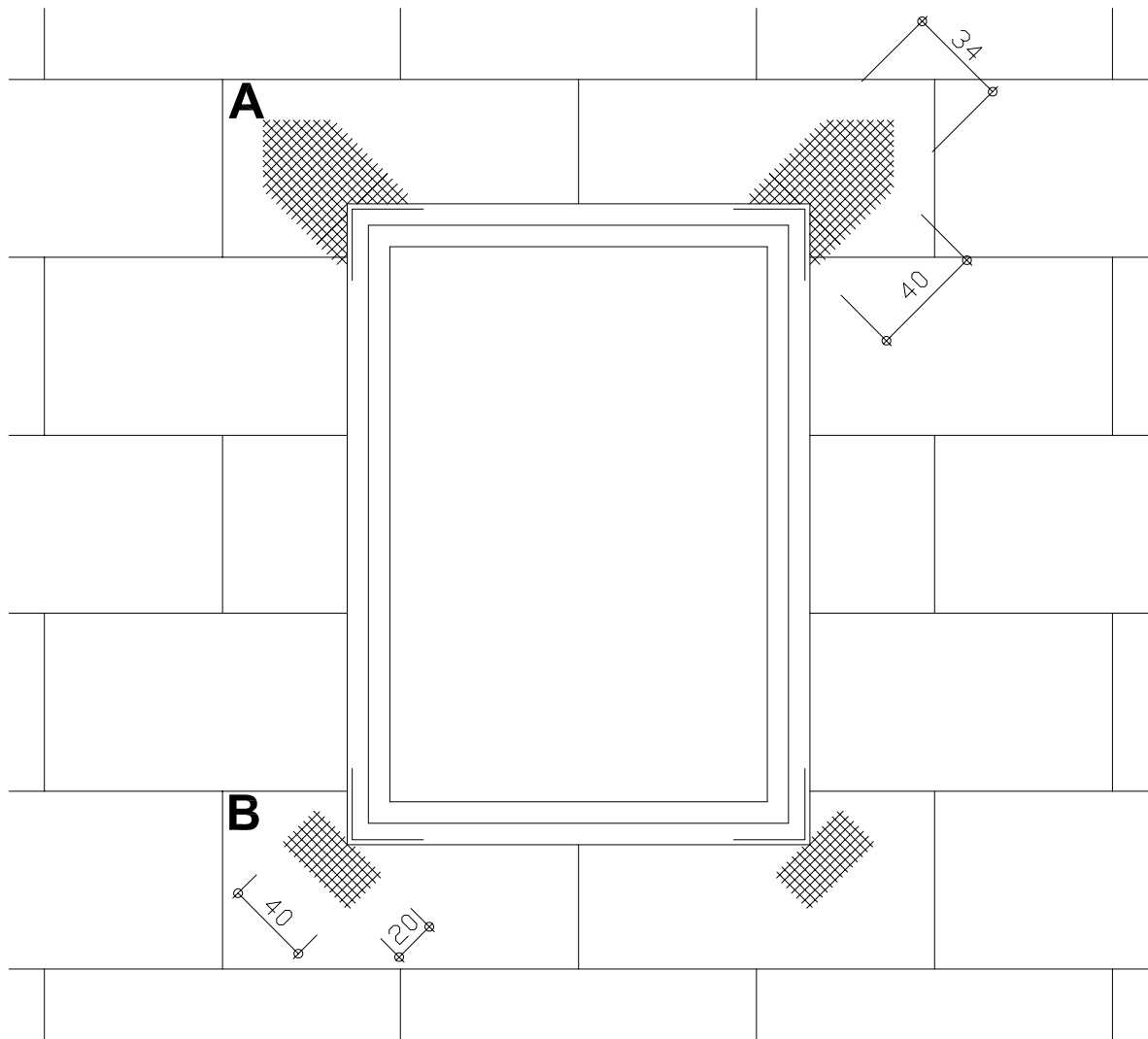


9.1) Bewehrung - Diagonalarmierung bei Fenstern



An den Ecken von Fenster- und Türöffnungen sind Diagonalm Bewehrungen erforderlich und vor dem Aufbringen der Flächenbewehrung in den Unterputz "frisch in frisch" einzubetten und so zu fixieren, dass der Rand des Streifens am Eck unter ca. 45° angesetzt wird.

Die Abmessungen der Diagonal Pfeil Bewehrungen (Variante A) betragen ca. 34 x40 cm.

Die Abmessungen der Diagonalm Bewehrungen (Variante B) betragen mind. 20 x 40 cm.

Zusätzlich sind in den Laibungsecken zusätzliche Armierung vorzusehe um die Rissegefahr zu minimieren.