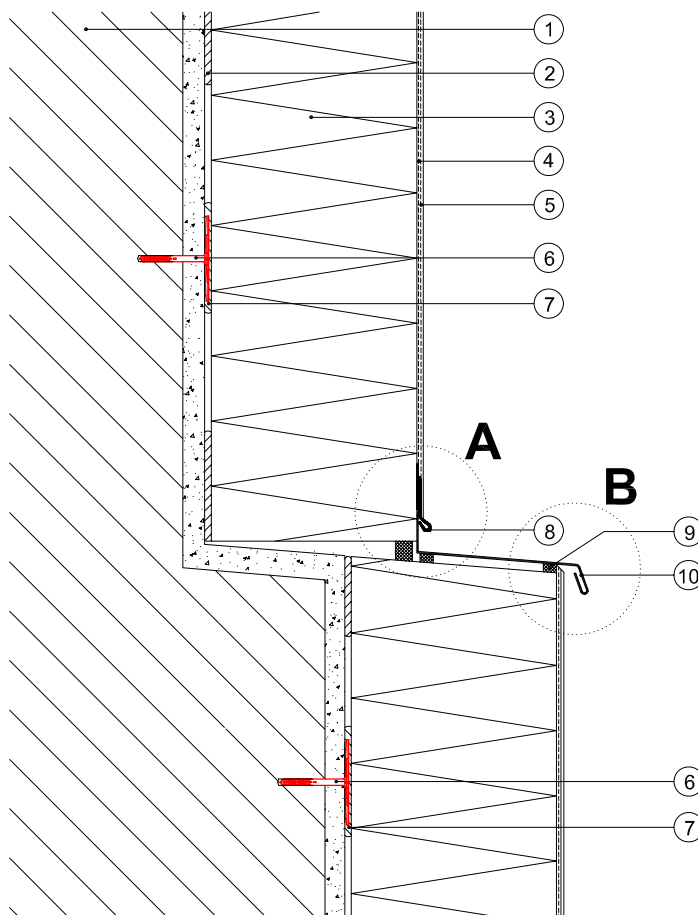


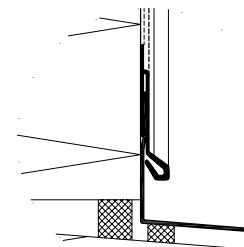
6.5) Unterer Anschluss an vorspringende Bauteile (vorspringende Gesimsesockel)

Legende:

- 1 Wandbildner (event. Altputz)
- 2 Baunit KlebeSpachtel Rand-Wulst-Punkt Methode
- 3 Baunit FassadenDämmplatten EPS-F
- 4 Baunit KlebeSpachtel mit Baunit TextilglasGitter
- 5 Baunit SilikonPutz mit Baunit UniversalGrund
- 6 Baunit KlebeAnker
- 7 KlebePatzen
- 8 Baunit Blechanschlußprofil
- 9 Baunit FugenDichtband
- 10 Verblechung (bauseits)



Detail A



Detail B

