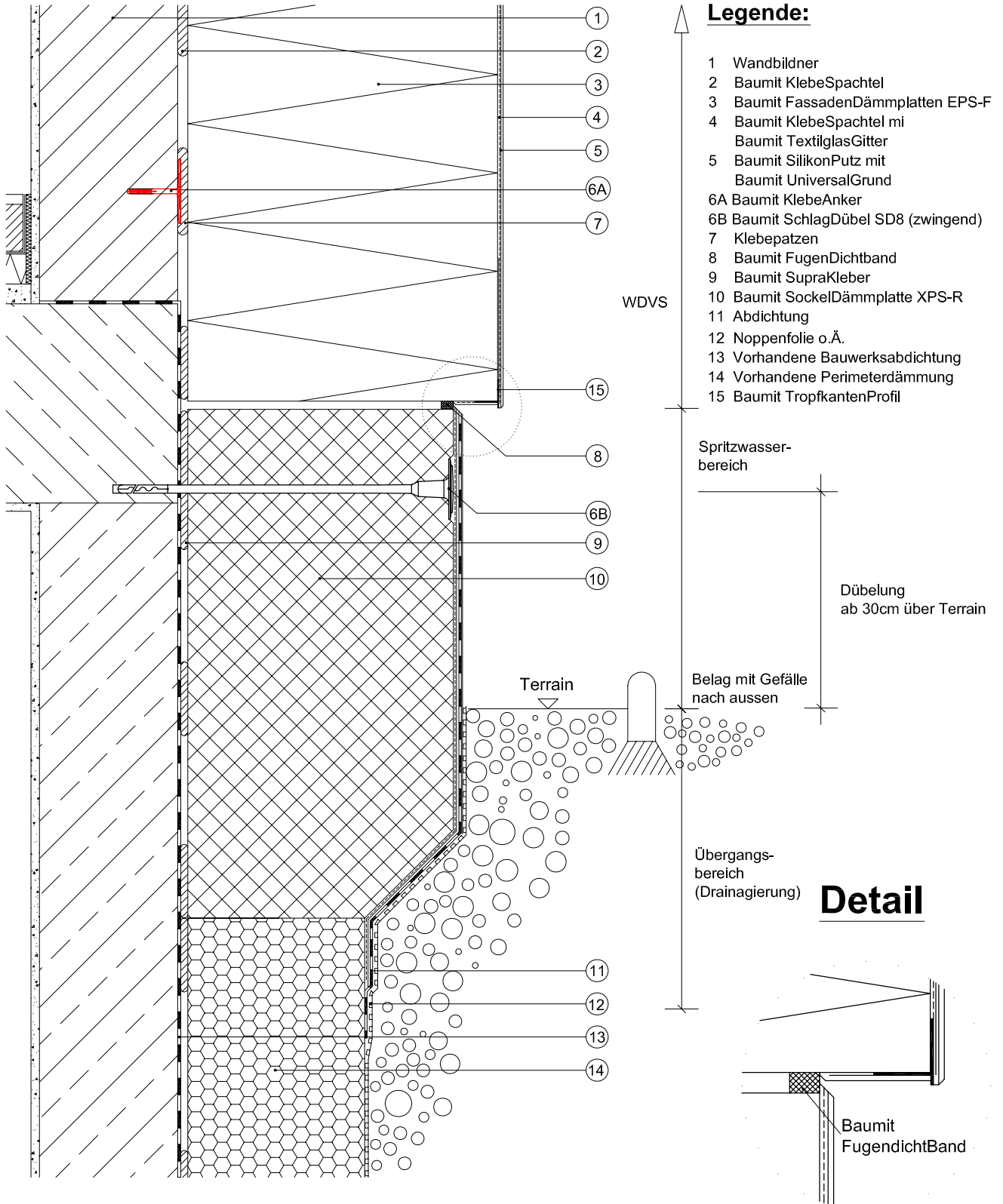


3.5) Rückspringender Sockel bei hohen Dämmdicken



Legende:

- 1 Wandbildner
- 2 Baumit KlebeSpachtel
- 3 Baumit FassadenDämmplatten EPS-F
- 4 Baumit KlebeSpachtel mi Baumit TextilglasGitter
- 5 Baumit SilikonPutz mit Baumit UniversalGrund
- 6A Baumit KlebeAnker
- 6B Baumit SchlagDübel SD8 (zwingend)
- 7 Klebepatzen
- 8 Baumit FugenDichtband
- 9 Baumit SupraKleber
- 10 Baumit SockelDämmplatte XPS-R
- 11 Abdichtung
- 12 Noppenfolie o.Ä.
- 13 Vorhandene Bauwerksabdichtung
- 14 Vorhandene Perimeterdämmung
- 15 Baumit TropfkantenProfil

Detail

Die Objektspezifischen Gegebenheiten, sowie die richtige und damit erfolgreiche Anwendung unserer Systeme, liegen ausserhalb unseres Einflussbereiches. Es ist deshalb die konkrete Anwendbarkeit des dargestellten Details zu überprüfen. Eine unmittelbare rechtliche Haftung kann aus den vorliegenden Details daher auch nicht abgeleitet werden. Angrenzende Gewerke sind nur schematisch dargestellt.