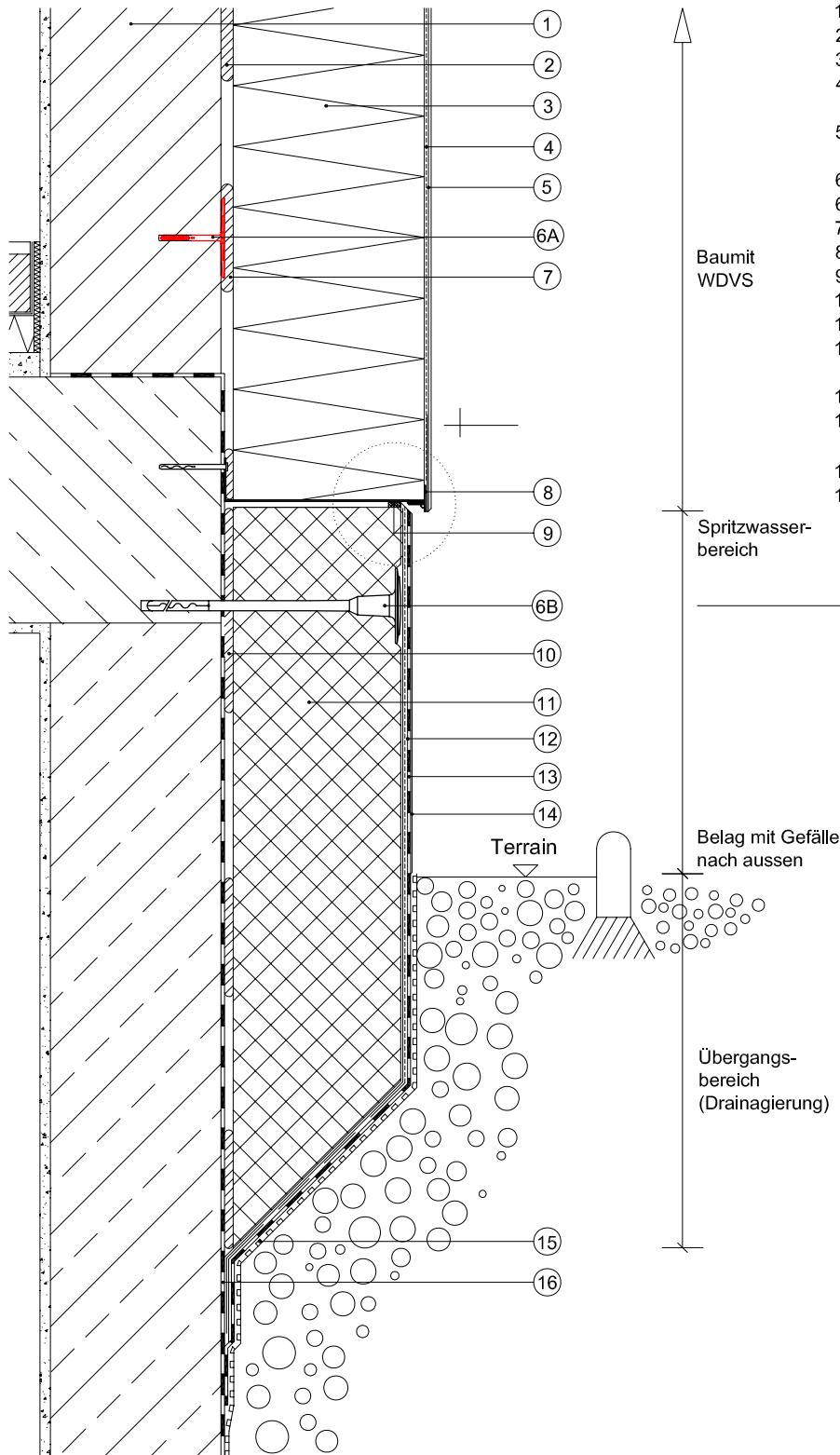


### 3.1) Rückspringender Sockel ohne Perimeterdämmung

#### Legende:

- 1 Wandbildner
- 2 Baunit KlebeSpachtel
- 3 Baunit FassadenDämmplatte EPS-F
- 4 Baunit KlebeSpachtel mit Baunit TextilglasGitter
- 5 Baunit SilikonPutz mit Baunit UniversalGrund
- 6A Baunit KlebeAnker
- 6B Baunit Schlagdübel SD 8 (zwingend)
- 7 Klebepätzen
- 8 Baunit SockelProfil **therm**
- 9 Baunit Fugendichtband
- 10 Baunit SupraKleber
- 11 Baunit SockelDämmplatte XPS
- 12 Baunit Klebespachtel mit Baunit TextilglasGitter
- 13 Baunit Dichtungsschlämme
- 14 Baunit SilikonPutz mit Baunit UniversalGrund
- 15 Noppenfolie o.Ä.
- 16 Vorhandene Bauwerksabdichtung



#### Detail

