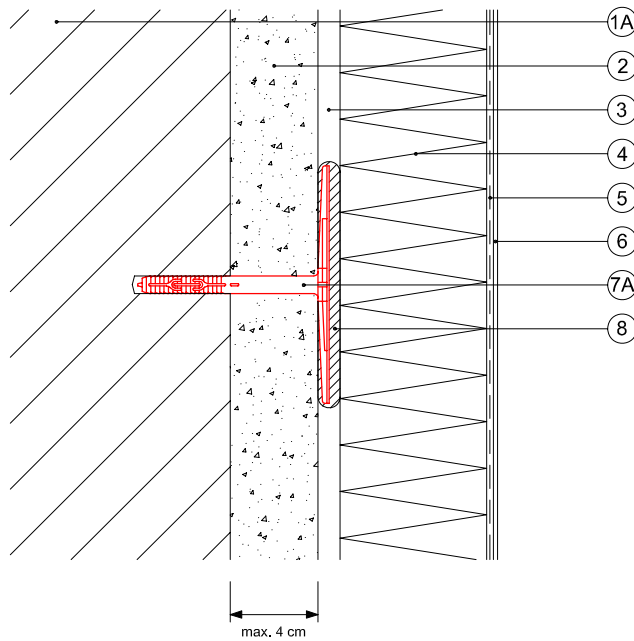


## 2.1) Baunit KlebeAnker

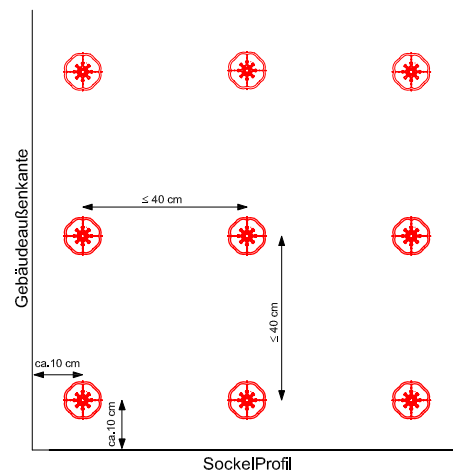
### a) Baunit KlebeAnker

für Untergründe aus Beton, Vollziegel und Hochlochziegel.  
Altputz bis max. 4cm möglich



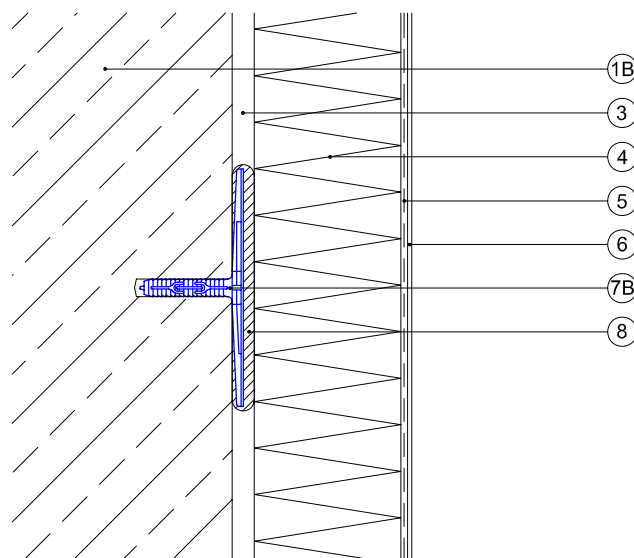
### Verarbeitung:

Der Baunit KlebeAnker wird im tragenden Mauerwerk verankert und vor dem Verkleben der Dämmplatten mit einem Klebeputzen versehen. Er wird im Raster von 40 x 40 cm in der Fläche und max. 10 cm horizontal vom SockelProfil und vertikal von den Gebäudekanten und Öffnungen versetzt.



### b) Baunit KlebeAnker Beton

für Betonuntergründe



### Legende:

- 1A Wandbildner
- 1B Wandbildner (Beton)
- 2 Altputz (max. 4 cm)
- 3 Baunit KlebeSpachtel
- 4 Baunit FassdenDämmplatte EPS-F
- 5 Baunit KlebeSpachtel mi Baunit TextilglasGitter
- 6 Baunit SilikonPutz mit Baunit UniversalGrund
- 7A Baunit KlebeAnker
- 7B Baunit KlebeAnker Beton
- 8 Klebeputzen