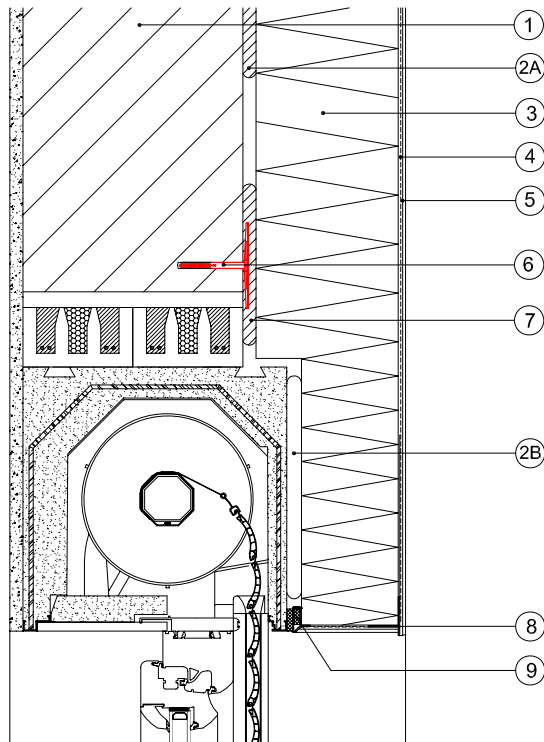


10.4) Anschluss an Rollladenkasten und Rollladenführungsschiene mit Stockverbreiterung



Legende:

- 1 Wandbildner
- 2A Baunit KlebeSpachtel
- 2B Baunit KonstruktionsKleber (für Metalluntergründe)
- 3 Baunit FassadenDämmplatten EPS-F
- 4 Baunit KlebeSpachtel mit Baunit TextilglasGitter
- 5 Baunit SilikonPutz mit Baunit UniversalGrund
- 6 Baunit KlebeAnker
- 7 KlebePatzen
- 8 Baunit TropfkantenProfil
- 9 Baunit FensteranschlussProfil **Flexibel**
- 10 gedämmte Stockverbreiterung
- 11 Baunit RollladenanschlussProfil

Detail

